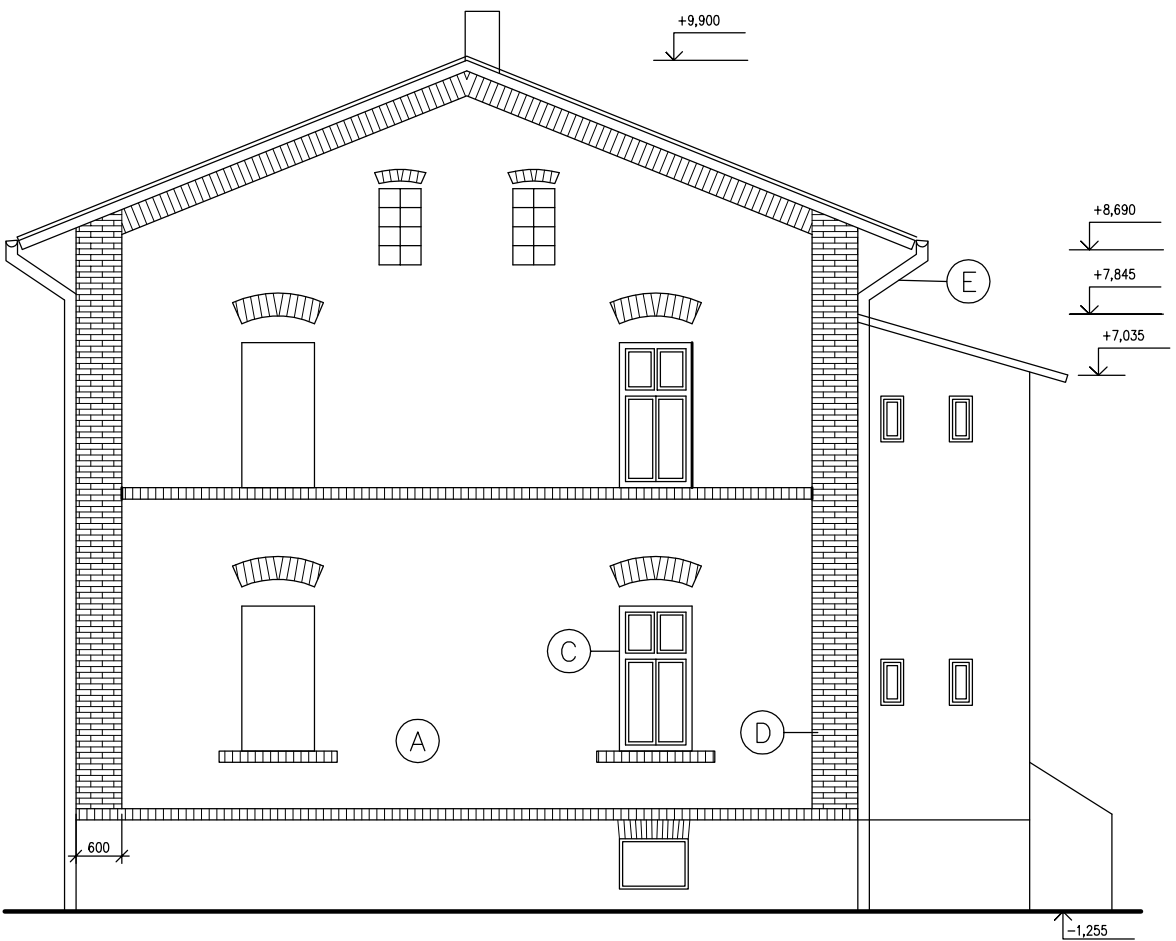


POHLED SEVEROVÝCHODNÍ



POHLED JIHOVÝCHODNÍ



LEGENDA

- (A) HLADKÁ OMÍTKA
- (B) PLECHOVÁ KRYTINA
- (C) DŘEVĚNÁ DVOJITÁ OKNA
- (D) OSTŘE PÁLENÉ CIHLY
- (E) KLEMPÍŘSKÉ KONSTRUKCE Z POZINK.PLECHU
- (F) KAMENNÉ SCHODIŠŤOVÉ STUPNĚ
- (G) DŘEVĚNÉ PROSKLENÉ KONSTRUKCE
- (H) OCELOVÉ TRUBKOVÉ ZÁBRADLÍ

±0,000=ÚROVEŇ PODLAHY 1.NP  
D.1.1 ARCHITEKTONICKO–STAVEBNÍ ŘEŠENÍ

VED.PROJEKTU	ZODP.PROJEKTANT	SPOLUAUTOR	MÍSTO STAVBY	<div>idea atelier</div> <div>SPOL.S R.O.</div> <div>INVESTICE · DESIGN · ARCHITEKTURA</div> <div>UL.STRMÁ 12 709 00 OSTRAVA</div>	
ING.I.HOLÍNK			ŠENOVSKÁ 65,67,69		
			SLEZSKÁ OSTRAVA		
ZODP.PROJ.SPEC.	PROJEKTANT	KONTROLOVAL	INVESTOR		
	ING.M.BIRTKOVÁ	ING.I.HOLÍNK	SM OSTRAVA	FORMÁT 2A4	
			MO SLEZSKÁ OSTRAVA		
STAVEBNÍ ÚPRAVY BYTOVÝCH DOMŮ UL.ŠENOVSKÁ 65,67 A 69 – SO 01 BYTOVÉ DOMY				DATUM	KVĚTEN 2020
				STUPEŇ P.D.	DPS
POHLEDY SV,JV–STÁVAJÍCÍ STAV				Z.ČÍSLO	24–5/17
				MĚŘÍTKO	V.Č.
				1:100	136